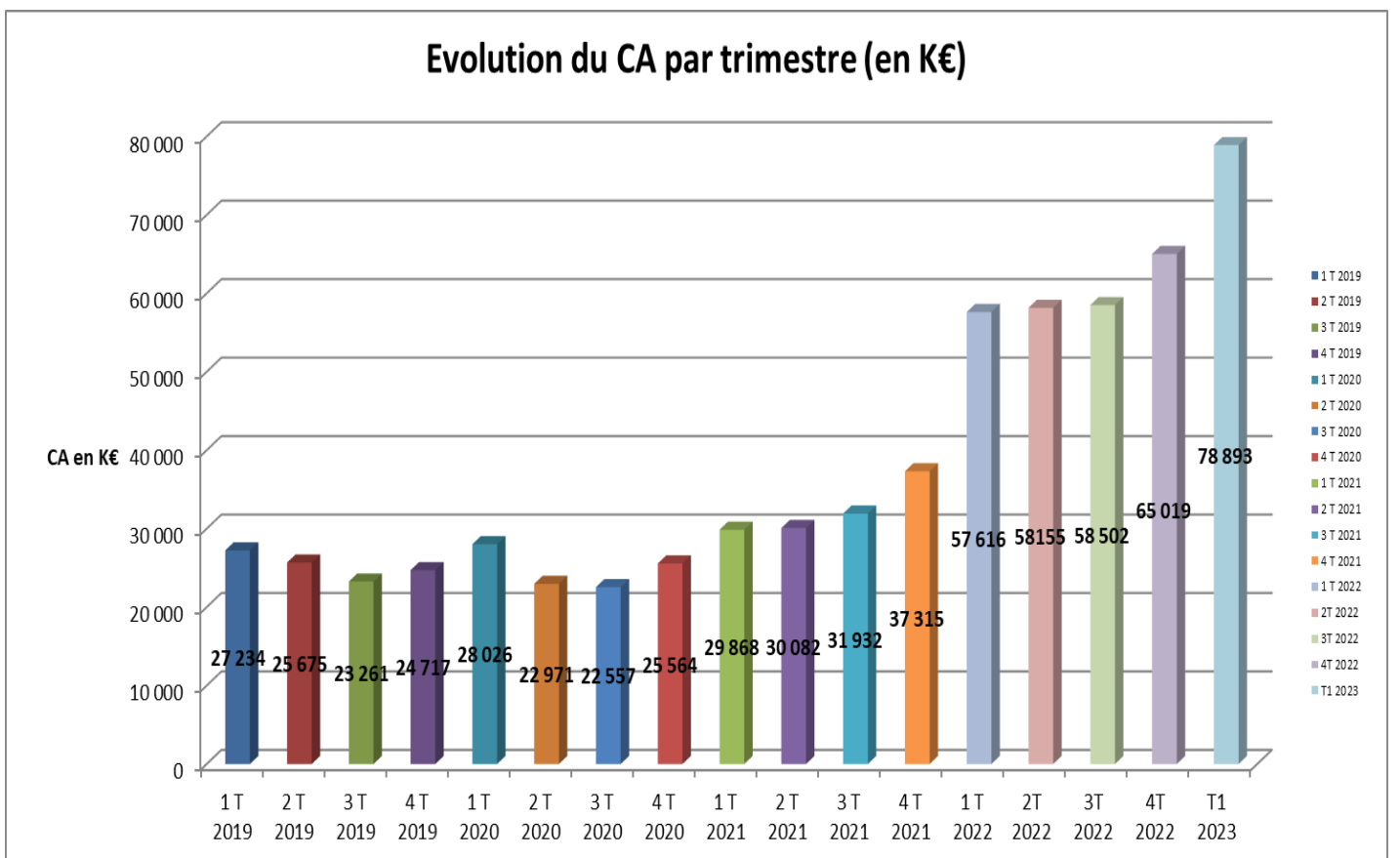
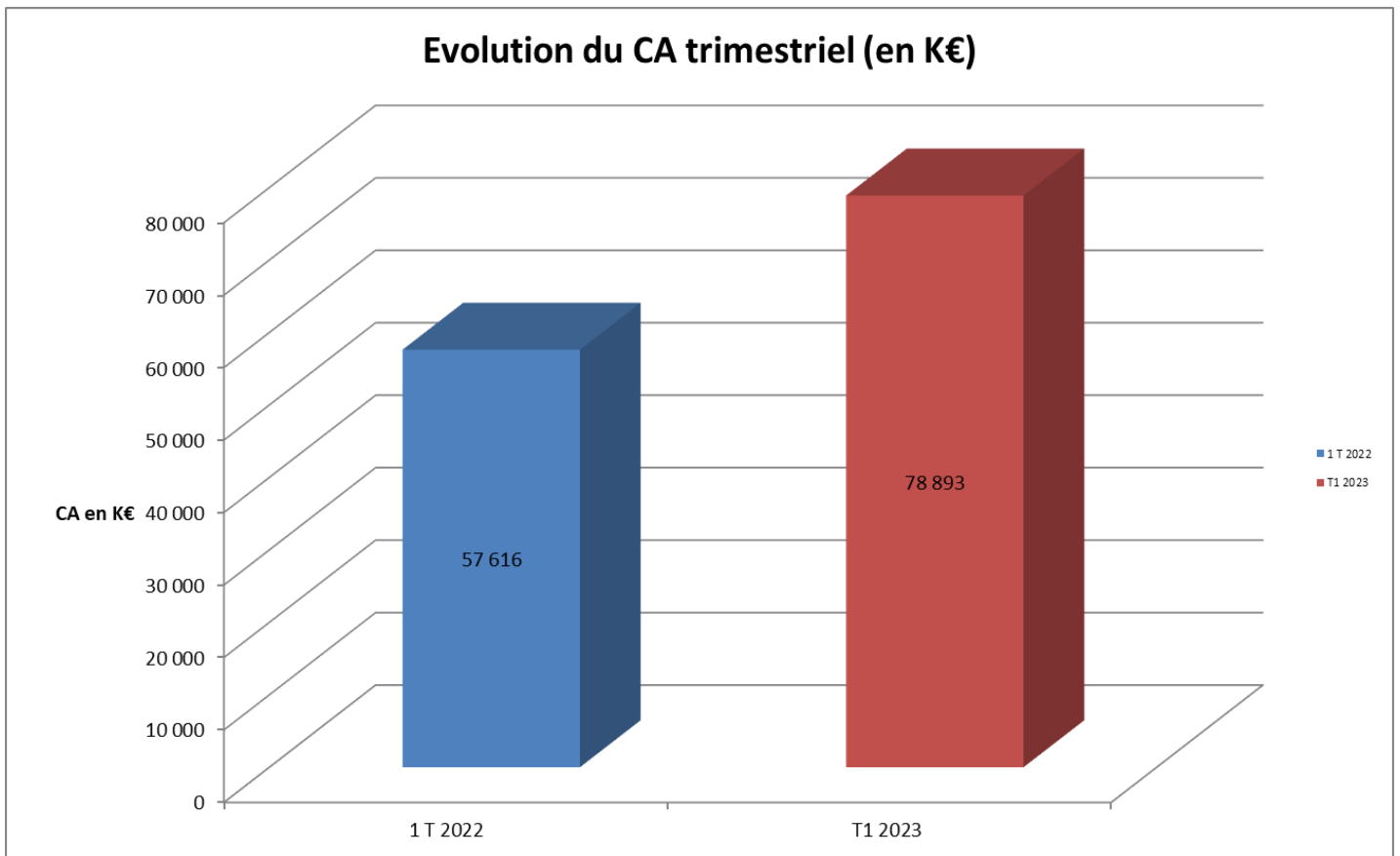


France TRANSITION	
Baromètre de l'activité des membres de l'association	
Cabinet :	France TRANSITION
Période déclarée : 1 T 2023	du 01/01/2023 au 31/03/2023
	K€
Nombre de missions signées et démarrées pendant la période	491
Chiffre d'affaires facturé pendant la période	78 893
Segmentation des missions signées par type de mission	
Crise / retournement / redressement	40
Conduite de projet	132
Gestion du changement	58
Management relais	249
Autres	12
Total	491
Segmentation des missions signées par secteur d'activité	
Industrie	260
Services	117
Distribution	36
Autres	78
Total	491
Segmentation des missions signées par domaines d'intervention	
1 Gouvernance non exécutive	2
2 Présidence / Direction Générale exécutives	41
3 Finance / Secrétariat Général	130
4 Ressources Humaines	74
5 Systèmes d'information	37
6 Marketing / Commercial	26
7 Direction industrielle	77
8 Achats / Supply chain	37
9 R&D	12
10 Autres	55
Total	491
Prix moyen HT / jour des missions signées dans la période	1 261 euros
dont nbre de missions < 1.000 € / jour	120
dont nbre de missions comprises entre 1.000 et 1.500 € / jour	203
dont nbre de missions comprises entre 1500 et 2.000 € / jour	110
dont nbre de missions > 2.000 € / jour	26
Nombre de missions terminées dans la période	388
Durée moyenne des missions terminées dans la période	7,09 mois
Nombre de missions signées dans la période réalisées à l'international	45

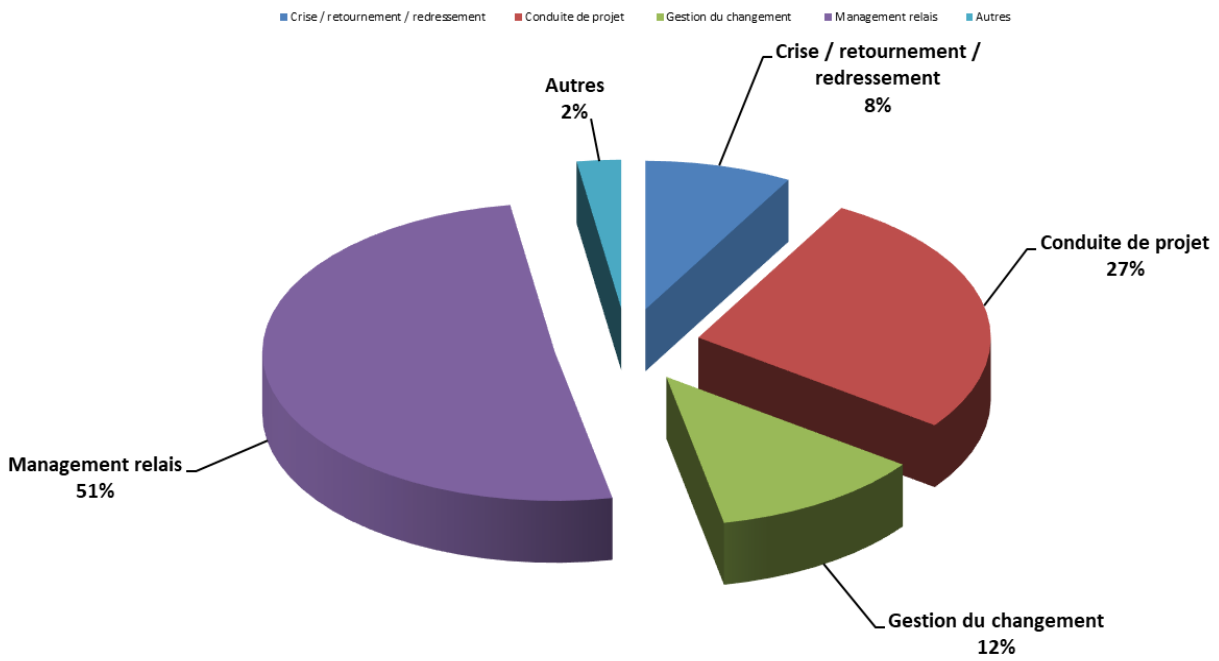
Liste des 24 membres concernés par la baromètre (22 répondants)

1 T 2023

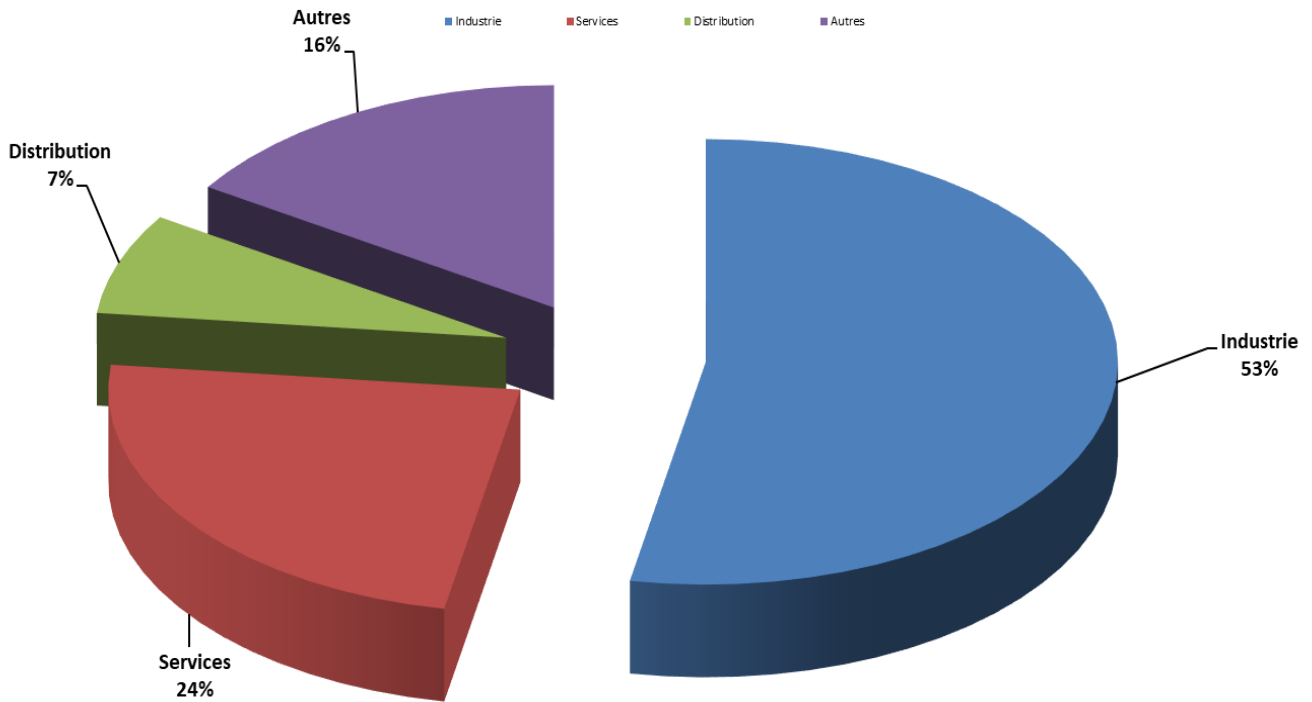
- 400Partners
- ADN partners
- AMAREXIA
- CAPEXFI
- DELVILLE GROUP
- EXPERING
- INFORTIVE
- KLB
- LHH
- LINCOLN
- MAESTRIUM
- MANAGERS EN MISSION
- MCGMANAGERS
- MICHEAL PAGE
- NIMEUROPE
- PROCADRES
- RESSOURCES TRANSITION
- ROBERT WALTERS
- ROBERTHALF
- SOLUTIONS TRANSITION
- TALENTS PROJETS
- VALTUS
- WAYDEN
- XPM



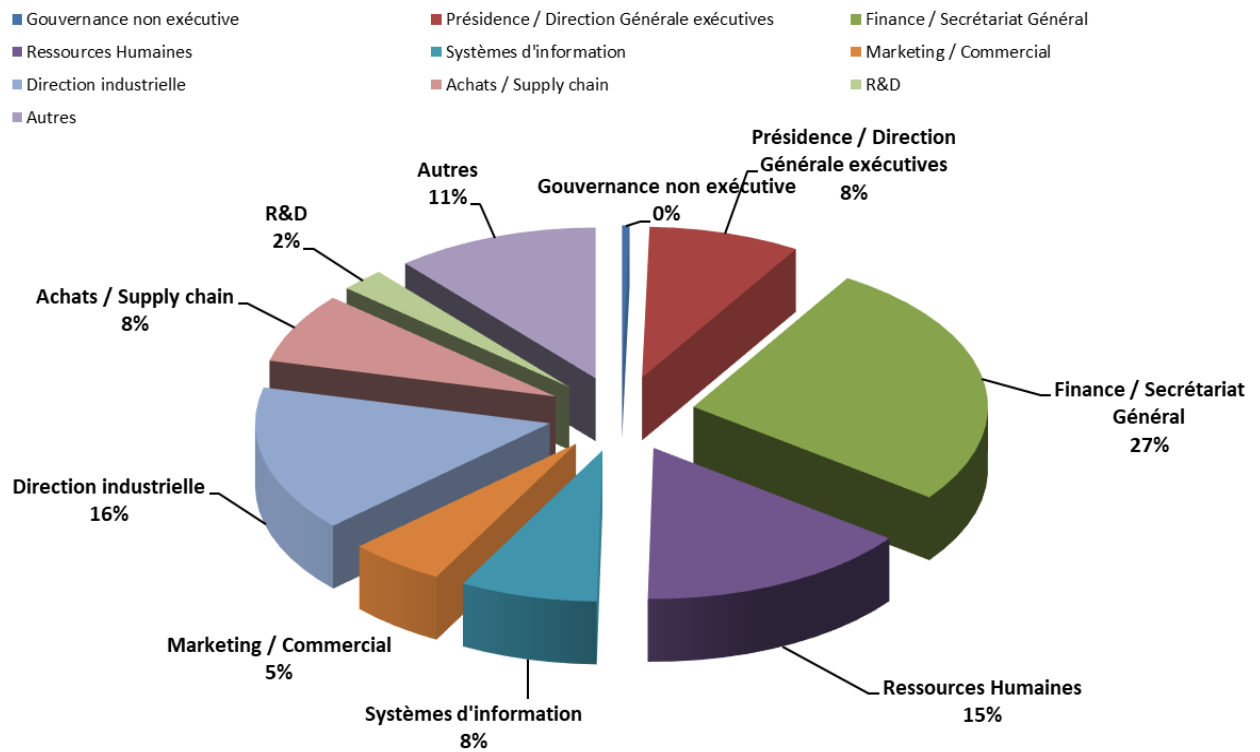
Répartition par type de mission



Répartition par secteur d'activité



Répartition par domaine d'intervention



Evolution du prix moyen HT facturé par jour (en €)

